

# Modulární systém CrossBoard

Firma Wöhner, kterou na českém a slovenském trhu zastupuje firma GHV Trading, spol. s r.o., se od počátku vzniku orientovala na výrobu komponent pro rozváděče. Největší rozmach firmy nastal v 80. a 90. letech minulého století, kdy se firma zaměřila na vývoj a výrobu celých sběrníkových systémů pro snadnou modulární konstrukci a montáž zejména průmyslových rozváděčů.

Radka Krátká,  
produkt manager

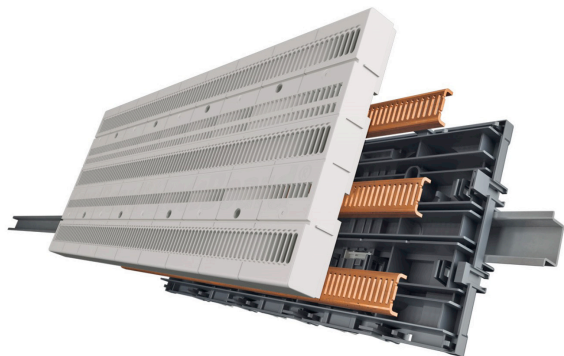
V minulém roce jsme Vás informovali o revoluční novince modulárního systémového řešení, díky kterému lze snadno a rychle realizovat rozvody elektrické energie do 125 A, a to především v oblasti strojirenství a průmyslových zařízení. Uvedením produktu CrossBoard představil Wöhner zcela nový systém s kombinací přednosti vysoce výkonového přípojnicového systému s tradiční instalací na montážních lištách DIN viz obr. 1. Díky komplexní dotykové ochraně zajišťuje systém CrossBoard vysoký stupeň bezpečnosti.

Modulární systém, který je marketingově označován jako CrossBoard znamená budoucnost v oblasti rozváděčů. V současné době je vyráběn ve dvou šířkách - 225 mm a 405 mm. Obě provedení mo-

hou být libovolně kombinována vzájemně nebo i s jinými systémy firmy Wöhner, jako jsou např. přípojnicové systémy 60Classic nebo 30Compact. Rozvod elektrické energie v CrossBoardu je v souladu se standardy IEC 61349 a UL 508 včetně dotykové ochrany se stupněm krytí IP20.

Komponenty se na modulární systém nasazují velmi snadno, a to pouhým zaklapnutím. Díky tomuto řešení je jediným pracovním úkonem provedeno jak mechanické připevnění, tak elektrické připojení komponentů ke kontaktům. Integrovaná ochrana proti přepólování zamezuje chybám při montáži. CrossBoard je dodáván ve stavu kompletně připraveném k okamžitému užití, což poskytuje uživateli úsporu montážního času. Stačí jej vybalit, zaklapnutím nasadit na DIN lištu nebo na montážní desku pomocí šroubů, a poté jej můžete ihned osadit přípojnými komponenty viz obr. 2. Jelikož se jedná o kompatibilní systém, je možné použít komponenty i od jiných výrobců, které je vždy možné snadno demontovat (za použití obvyklého šroubováku) a znovu je zaklapnutím připojit na jiném místě v rámci tohoto systému. CrossBoard je vybaven rastrem s roztečí otvorů 4,5mm. Díky tomu je možné do rastru rychle a snadno připojit komponenty s roztečí 4,5 nebo 9 mm.

Obr. 1 Zcela nový přípojnicový systém CrossBoard s tradiční instalací na montážní DIN lištu





K této nedávné novince se v letošním roce přidal i nový zdroj pro automatizační a řídicí systémy BROOME10 viz obr. 3, připojitelný jak na systém CrossBoard, tak i na klasický 60 mm systém přípojníc. Mezi základní výhody tohoto zdroje patří vysoká odolnost proti přepětí, účinnost 95 %, vlastní ochrana v případě zkratu inteligentním resetem, LED indikátor a spoustu dalších. Sériové a paralelní připojení několika napájecích zdrojů umožňuje řídicí napětí 24 V DC / 48 V DC / 72 V DC a výstupní proudy 10 A, 20 A a 30 A.

Možnosti použití tohoto systému jsou rozmanité. Centrální nebo decentralizované rozváděčové systémy, přímé zabudování do stroje nebo případně použití v rámci řídicí klimatizační techniky.

Obecně platí, že komponenty vyráběné společností Wöhner nabízí snadnou montáž, demontáž a výměnu díky jednoduchému systému upevňování, dále pak zaměnitelnost plynoucí ze stoprocentní modularity systémových komponent, efektivní využitelnost prostoru systémů



Obr. 2 Osazení přípojnícového systému CrossBoard komponenty

Obr. 3 Nový zdroj pro automatizační a řídicí systémy BROOME10

s vysokou proudovou zatížitelností a v neposlední řadě vysoký stupeň bezpečnosti, zajištěný především dokonalou ochranou systému.

#### GHV Trading, spol. s r.o.

Edisonova 3, 612 00 Brno

Tel.: +420 541 235 532

Tel. SK +421 255 640 293

ghv@ghvtrading.cz, ghv@ghvtrading.sk

**www.ghvtrading.cz**

**www.ghvtrading.cz**



**Celý systém Wöhner si můžete přijít prohlédnout ve dnech od 20. 3. do 23. 3. 2018 na veletrhu AMPER.**

Naleznete nás v **pavilonu P na stánku č. 4.18.**

Těšíme se na Vás.